

GEOMARKER PRO

Nástroj pro kontrolu a geokódování adres a jejich vyhledání na mapě



Přehled

GeoMarker Pro je nadstavbová aplikace pro program MapInfo Professional umožňující kontrolu adres a následné doplnění nebo opravu chybějících nebo špatně zapsaných adres. Kromě zápisu adresy jako je ulice, číslo domu, část obce nebo obec dochází v průběhu geokódování k doplnění zeměpisných souřadnic XY, díky kterým je pak možné se záznamy v prostředí MapInfo Professional geograficky pracovat.

Součástí aplikace GeoMarker Pro je modul pro manuální geokódování záznamů, který umožňuje náhled na každý záznam s návrhem variant. Funkce „Najít“ potom slouží k rychlému zadání a zobrazení zapsané adresy na mapě.

Proč MapInfo a GeoMarker

MapInfo Professional je profesionální nástroj pro geografickou vizualizaci a analýzu dat, např. obchodních nebo marketingových ukazatelů vztažených k zákazníkům. Funkce „geokódování“ však v tomto nástroji neřeší dostatečně některé aspekty, které mají významný vliv na kvalitu geokódování, jako jsou česká a slovenská specifika při zadávání adres (několik typů čísel domu, duplicity v číslech, nekompatibilita PSČ/obec), překlepy, zkratky v názvech ulic apod.

Aplikace GeoMarker Pro všechny tyto problémy řeší a je vynikajícím doplňkem pro všechny uživatele programu MapInfo Professional, kteří potřebují lokalizovat své adresní záznamy až do úrovně vchodu do domu, provádět standardizaci adres uložených ve svých databázových systémech nebo jen rychle vyhledávat zadanou adresu na mapě.

GeoMarker Pro je vhodné využít všude tam, kde přesná lokalizace adresy (zákazníků, potenciálních zákazníků, skladů apod.) hraje významnou roli. Může se jednat o vstupní data pro geomarketingové analýzy, kde z přesně umístěných záznamů je pak možné obchodní data agregovat do jakékoliv administrativní úrovně, jako jsou základní sídelní jednotky, obce, okresy apod., a na ty pak provádět prostorové analýzy.

Samostatnou kapitolou použití je lokalizace zákazníků, kteří budou vstupovat do optimalizace rozvozu nebo tras obchodních zástupců. Tady má přesnost umístění zásadní vliv na kvalitu plánování.

SHRNUTÍ

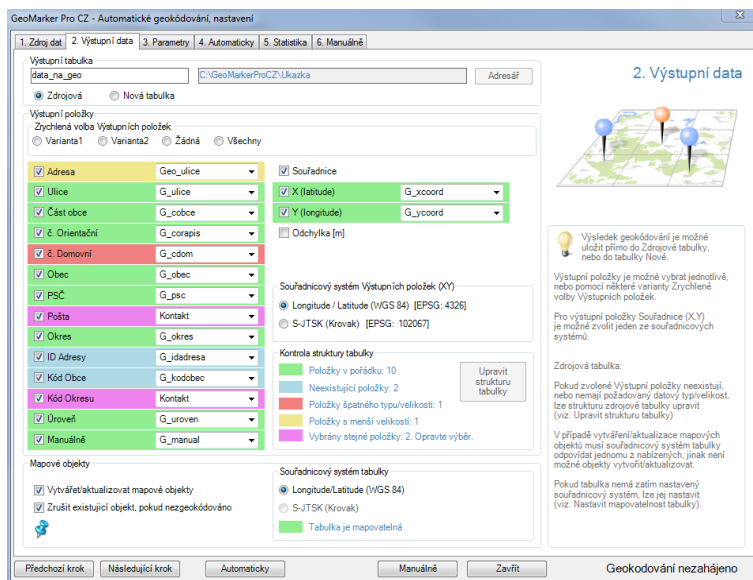
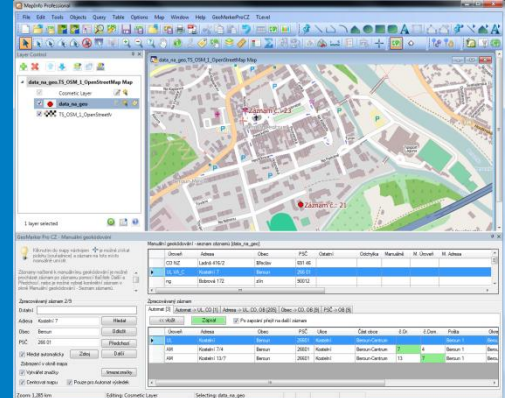
GeoMarker Pro je špičkovým nástrojem pro přesné geokódování, manuální dohledávání a rychlé vyhledání adresy.

Společně s programem MapInfo Professional tvoří vynikající kombinaci pro analýzu obchodních a marketingových dat, optimalizačním řešením poskytuje přesnou lokalizaci odběrných míst, databázovým systémům umožňuje uchovávat adresní data „pročištěná“ a standardizovaná.

Kvalita a správnost dat je klíčová pro jakékoliv podnikové analýzy a plánování. V oblasti prostorových analýz je GeoMarker Pro zásadním nástrojem.

K dispozici je verze pro geokódování českých i slovenských adres.

Problematika geokódování českých a slovenských adres je složitá. GeoMarker Pro ale vyřeší řadu problémů za vás! Data vám pomůže pročistit a připravit je pro geografické analýzy nebo pro použití ve vašich podnikových systémech.

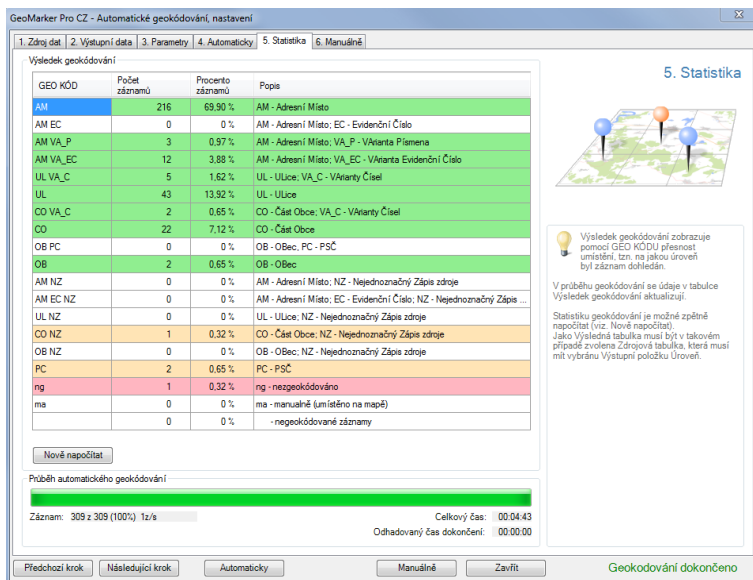


Obrázek 1: Dialogové okno pro nastavení výstupu geokódování

Import dat a nastavení výstupu

Po výběru zdrojové databáze ke geokódování provádí uživatel nastavení výstupu, včetně volby položek, které se mají geokódováním do výstupu zapsat. Jedná se o opravené položky v adresách (ulice, čísla domu, část obce, obec, PSČ apod.), o územní identifikátory, zeměpisné souřadnice, dosaženou úroveň a odchylku geokódování. Uživatel může zvolit souřadnicový systém a automaticky vytvořit bodovou vrstvu, nebo provést aktualizaci již existujících objektů.

Nastavení výstupu je intuitivní, GeoMarker Pro kontroluje volbu výstupních položek a případné problematické nastavení oznámí barevným odlišením. Uživatel může také použít zrychlenou volbu, kterou si zvolí nejčastěji používané nastavení.



Obrázek 2: Dialogové okno zobrazující výsledek geokódování

Parametry a výsledek geokódování

Před spuštěním geokódování je možné nastavit parametry geokódování, např. zda se má geokódovat na kombinaci obec+PSČ. Statistika geokódování se průběžně aktualizuje a po skončení se uživateli zobrazí konečný výsledek, tzn. kolik a jaké procento záznamů se podařilo na jednotlivé úrovně umístit.

Výsledek geokódování se primárně odvíjí od stavu vstupních položek adresy. Nejpresnější umístění je na adresní místo, další úrovně pak tvoří střed ulice, část obce, obec a střed oblasti PSČ. Jednotlivé úrovně jsou rozšířeny o zpřesňující doplňkové atributy a barevně rozlišeny.

Na základě výsledku automatického procesu je možné záznamy filtrovat a odeslat následně vybrané záznamy k manuálnímu geokódování/dohledání.

Kompatibilita a integrace

GeoMarker Pro je kompatibilní s operačními systémy Microsoft Windows XP, Windows Vista, Windows 7 a Windows 8. GeoMarker Pro je nadstavbovou aplikací programu MapInfo Professional a vyžaduje instalaci verze 10.5 a vyšší.