



PŘEVODY DAT BEZ ZÁBRAN

Používejte FME Desktop k rychlému převodu a snadné integraci dat do stovek formátů prostorových dat.

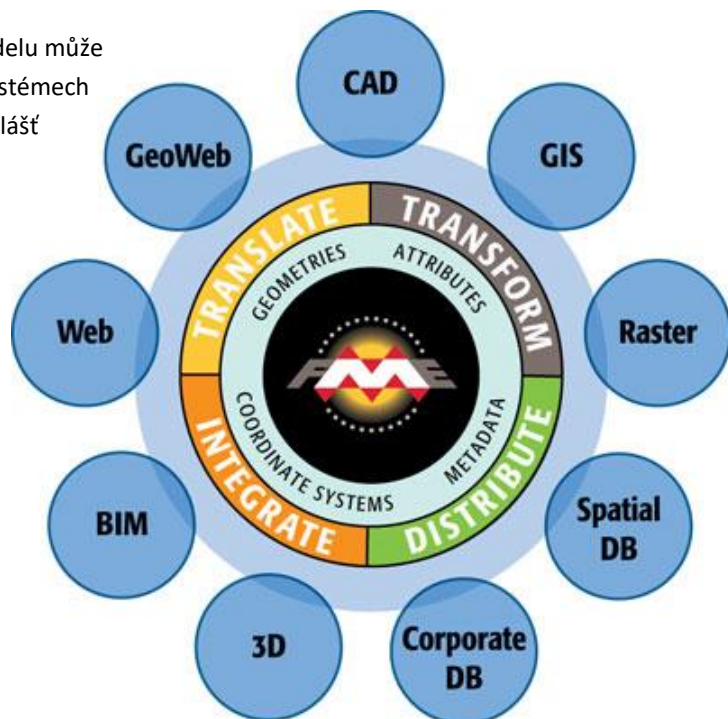
Poptávka po kvalitním převodníku prostorových dat je splněna

Převádění prostorových dat do požadovaného datového modelu může být mnohdy komplikované. Data jsou roztržena v mnoha systémech a databázích. Tvorba převodních skriptů pro každý formát zvlášť je časově náročná a výsledná data často nemají požadovanou podobu. Kolik vás tento proces stojí peněz a času?

FME Desktop je výkonné řešení pro převod dat.

Pomocí rychlého a efektivního procesu převodu Vám FME pomůže dostat data do požadované struktury a formátu. FME Desktop nabízí řešení pro následující situace:

- Rychlý **PŘEVOD** dat mezi stovkami formátů
- Flexibilní **TRANSFORMACE** mezi datovými modely
- **INTEGRACE** různých datových typů



PŘEVÁDĚJTE prostorová data rychle

Převod dat mezi formáty nemusí být časově náročnou záležitostí. Program FME Desktop učinil z převodu dat rychlou a jednoduchou záležitost, která je významnou alternativou tvorby vlastní aplikace. Stačí pouze navrhnout převod spojením objektů na pracovní ploše v graficky přehledném prostředí. Není potřeba žádné programování. Pro jednoduché převody z formátu do formátu můžete použít aplikaci FME Quick Translator. Pro návrh složitějších převodů slouží FME Workbench.

Množství formátů, které FME Desktop podporuje, nemá v oblasti převodníků dat obdoby. S podporou čtení a zápisu z/do stovek formátů a datových typů je FME Desktop jediným plnohodnotným převodníkem dat, který dokáže splnit všechny požadavky uživatele.

Nejčastější způsoby využití FME

1. Výměna dat mezi CAD a GIS
2. Načtení a převod prostorových dat z databáze
3. Změna datového modelu
4. Integrace prostorových a neprostorových dat
5. Převod prostorových dat mezi formáty
6. Změna souřadnicového systému
7. Kontrola prostorových dat
8. Zajištění kvality dat a jejich validace

TRANSFORMACE dat do požadovaného datového modelu

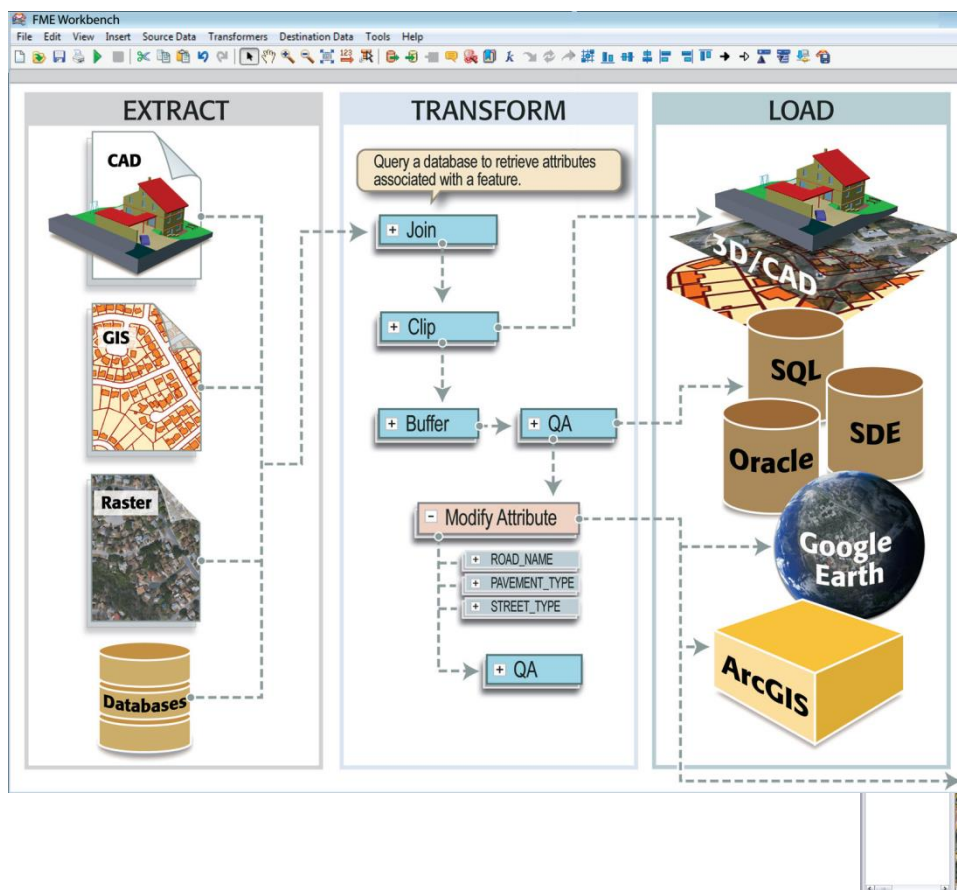
Přesnost výsledků převodu je zcela zásadní při každé datové transformaci. Získání správných výsledků by tedy nemělo být založeno na pouhých odhadech. V FME Desktop má uživatel plně pod kontrolou, jak bude výsledek převodu vypadat. Pomocí velkého množství funkcí můžete navrhout převod, který změní data přesně do podoby požadované novým datovým modelem – bez ztráty sémantické informace.

FME Desktop obsahuje přes 400 transformačních funkcí, které lze navzájem kombinovat, takže má uživatel k dispozici nepřeberné množství při manipulaci s daty. K dispozici jsou mimo jiné funkce z následujících oblastí:

- Geometrické operace
- Kombinace dat různých typů a z různých zdrojů
- Připojení atributů z databáze k mapovým objektům
- Operace s atributy
- Nastavení vzhledu výstupních vrstev

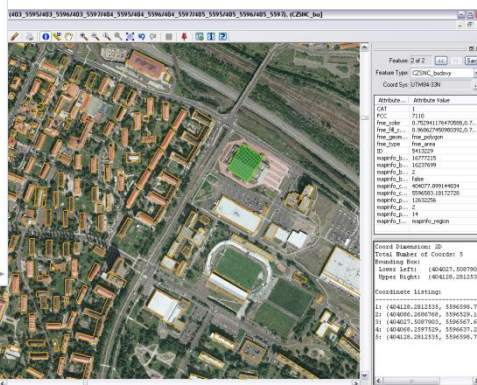
Všechny tyto funkce jsou obsaženy v nástroji Workbench, kde si můžete poskládat vlastní model převodu na pracovní ploše pomocí grafických objektů. Stačí jednoduše pospojovat ikony funkcí a data potom plynou po vazbách až do cílové datové sady v požadovaném datovém modelu a formátu.

Při převodech dat je velice důležité, abyste přesně věděli, jaká data převádíte (formát dat, souřadnicový systém, datové typy sloupců, ...). Proto FME Desktop obsahuje také prohlížečku dat Data Inspector. Pomocí tohoto nástroje můžete podrobně prozkoumat atributy a geometrii dat (prohlížečka podporuje i 3D a Point Cloud data). Rovněž si můžete data zobrazovat přímo během převodu, což je užitečné při návrhu převodního modelu. V každé fázi převodu si takto můžete zkontrolovat, jestli mají data správnou podobu. Data můžete začít fyzicky zapisovat na disk až při definitivním návrhu převodu.



← *Prostředí FME Workbench použijte pro snadný převod a integraci dat tzv. „na pár kliknutí“.*

FME Data Inspector použijte pro rychlou kontrolu atributů a geometrie dat před, během a po převodu.



INTEGRACE: Pracujte s daty ve více formátech

Pokud chcete zároveň pracovat s prostorovými a databázovými daty, nepotřebujete k tomu žádné speciální prostředí navržené přímo na míru. V prostředí FME Workbench můžete propojit různé typy dat, které používáte v rámci jednoho projektu, do jediného převodu. Můžete například kombinovat vektorová a rastrová data, nebo připojovat atributy z databáze k objektům v CAD souboru. Můžete také provádět SQL dotazy nad prostorovými databázemi, včetně:

- ESRI® Geodatabase
- Microsoft® SQL Server®
- MySQL®
- Oracle®
- PostGIS

„FME pro mne už pár let není pouze synonymem pro konverzi dat. Spolehlivost, flexibilita a 64bit verze jsou vlastnosti, které z FME Desktop dělají špičkový nástroj k efektivnímu zpracování rozsáhlých rastrových a vektorových dat.“

Jan Votrubec
Senior GIS Engineer
Vodafone

S FME nemusíte pracovat pouze samostatně, ale lze ho propojit s hlavními produkty na poli GIS a CAD systémů. Po propojení můžete pracovat se stovkami datových formátů přímo v programu, který dobře znáte. FME lze propojit s následujícími aplikacemi:

- Autodesk® AutoCAD® Map 3D
- Autodesk MapGuide®
- ESRI ArcGIS®
- Intergraph® GeoMedia®
- MapInfo Pro®
- Microsoft SQL Server Integration Services
- GE® Smallworld®

Ve skutečnosti výrobci těchto programů sami přišli s návrhem na integraci FME do svých produktů, aby byli schopni lépe plnit požadavky zákazníků na podporu datových formátů. Pokud vyvíjíte vlastní aplikaci, máte úplně stejné možnosti. Pomocí programovacích prostředí C++, .NET a Java můžete zabudovat FME funkcionalitu do svých produktů.

„FME využíváme pro vlastní potřeby již řadu let. Jsme plně spokojeni.“

Miroslav Kvapil
Ředitel společnosti
DYNATECH s.r.o.

FME a výměnné formáty (RÚIAN, INSPIRE)

FME dokáže převádět zároveň data z registru RÚIAN i data zpracovaná podle specifikace INSPIRE. Tyto formáty jsou podporované už v edici Professional. Formáty RÚIAN a INSPIRE jsou dostupné ihned po instalaci produktu FME Desktop. INSPIRE patří mezi velmi komplikované formáty, proto jsou k dispozici přednastavená XSD schémata pro převod. Nastavíte tedy pouze zdroj a složku pro výstup a o zbytek se program FME postará sám. Převod těchto formátů poskytujeme také formou služby. V případě zájmu nás kontaktujte.

Typy dat podporované v FME

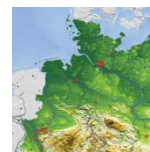
CAD



VECTOR



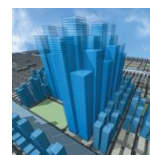
RASTER



DATABASE



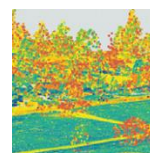
BIM/3D



WEB



POINT CLOUD



O Safe Software

Společnost Safe Software se stará o vývoj programu FME®, který používají tisíce uživatelů po celém světě ve 116 zemích.

Společnost spolupracuje s rozsáhlou sítí více než 100 partnerských firem, které disponují odborníky na FME a jsou schopni poskytnout kvalifikovanou pomoc svým zákazníkům.

Více na: www.safe.com

CSmap, s.r.o.

Tel.: +420 543 245 896

e-mail: fme@csmap.cz

web: www.csmap.cz

Kde nás najdete:

Hněvkovského 30/65
614 00 Brno - Komárov
Česká republika



Využijte služeb CSmap

Společnost CSmap, s.r.o. je autorizovaným partnerem Safe Software a disponuje týmem odborníků, kteří mají zkušenosti nejen s programem FME, ale obecně s prostorovými daty a informačními technologiemi. Svým zákazníkům je společnost CSmap připravena poskytnout profesionální technickou podporu, školení a asistenci při řešení jejich problémů.

Zákazníkům poskytujeme komplexní služby zahrnující prodej softwarových řešení, vývoj aplikací na zakázku, zajištění potřebných mapových podkladů a profesionální služby zahrnující konzultace, školení nebo zpracování analýz.

Při zakoupení FME Desktop získáte automaticky roční technickou podporu, takže můžete naplno využít své investice do programu. Zároveň máte automaticky nárok na všechny aktualizace FME vydané během prvního roku.

Pro více informací prosím navštivte:
www.csmap.cz/oblasti/transformace-dat.html

Sítí uživatelů FME

Prostřednictvím FME User Central mohou uživatelé těžit ze zkušeností ostatních, kteří produkty FME po celém světě používají. Pro přístup k FME User Central navštivte www.safe.com/support/fme-user-central-community/.

Vyberte si verzi podle potřeby

Produkt FME Desktop je dostupný v celé řadě edicí s plovoucí nebo fixní licencí. Každá edice obsahuje všechny tři hlavní součásti:

- FME Workbench
- FME Data Inspector
- FME Quick Translator

Volba edice FME závisí na datových formátech a GIS/CAD aplikacích, které využíváte.

Jednotlivé edice se liší zejména v množství podporovaných formátů, základní verze Base Edition neobsahuje také některé funkce. Pro porovnání edicí a seznam podporovaných formátů a funkcí prosím navštivte www.csmap.cz/software/fme-desktop.html. S výběrem správné verze vám rádi poradíme.

„FME Desktop se může na první pohled jevit pouze jako převodník mezi formáty prostorových dat. Ale každý by měl mít na paměti, že je to velice silný nástroj pro kartografické modelování, mapovou algebru a geoprostorové analýzy. Pokud po vás někdo žádá téměř nemožné operace s geografickými daty, tak se rozhodně obraťte na FME Desktop.“

Martin Dvořák
Specialista GIS
Atregia, s.r.o.



Vyzkoušejte si FME na vlastních datech

Tisíce uživatelů z celého světa si pro práci s prostorovými daty vybrali FME. Vyberete si ho také?

Nejllepší způsob jak to zjistit, je vyzkoušet si FME osobně. Stáhněte si zdarma zkušební verzi na www.safe.com/fme/fme-desktop/trial-download/. Pokud potřebujete jakékoliv další informace, kontaktujte nás na fme@csmap.cz.